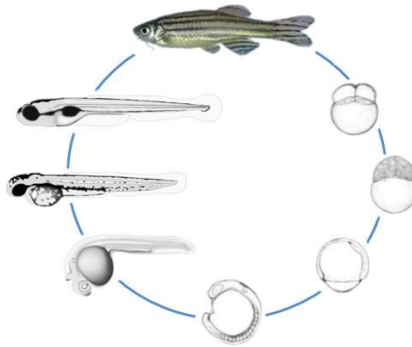




RADIONICA

Institut za medicinska istraživanja i medicinu rada, Zagreb – 5. lipnja 2024. god.

Zebrica (*Danio rerio*) kao modelni organizam u biološkim, biomedicinskim i okolišnim istraživanjima



Ciljevi radionice

- ❖ Upoznavanje potencijalno zainteresiranih istraživača instituta te hrvatske i regionalne akademske zajednice s temeljnim znanjima vezanim uz karakteristike zebrice kao sve atraktivnijeg istraživačkog modela u biološkim, biomedicinskim i okolišnim istraživanjima;
- ❖ Upoznavanje s mogućnostima i dostupnim metodološkim pristupima funkcionalne genomike zebrice, s osobitim osvrtom na CRISPR/Cas9 pristup editiranja genoma;
- ❖ Upoznavanje s mogućnostima vezanim uz korištenje zebrice u okolišnim, toksikološkim i biomedicinskim istraživanjima;
- ❖ Pružanje osnovnih informacija o aktualnom kapacitetu za ovakva istraživanja na IRB-u i IMI-ju (sojevi zebrice, prostor, istraživačka oprema, kompetencije) i potencijalu za istraživačku suradnju;
- ❖ Presentacija plana i aktualnog stanja vezanog uz osnivanje veće jedinice za zebrice na IRB-u u okviru EU O-ZIP projekta;
- ❖ Praktična demonstracija postupaka vezanih uz uzgoj zebrica, mrijest, mikroinjektiranje, genotipizaciju i karakterizaciju fenotipa embrija, te osnovni protokol određivanja embriotoksičnosti.

Program radionice

Srijeda, 5.6.2024., IMI, Ksaverska cesta 2, Zagreb – predavaonica I. kat

9:00 – 9:30



Registracija i preuzimanje materijala, I. kat, garderoba

9:30 – 10:00

Marta Popović, IRB

Zebrica (Danio rerio) – osnovne karakteristike modela, postupci funkcionalne genomike i korištenje modela u biomedicinskim istraživanjima

10:05 – 10:30

Cecile Otten

Što sve možemo vidjeti koristeći zebricu kao istraživački model – potencijal i primjeri vizualizacije staničnih procesa, mikroskopija



10:30 – 10:40

Q&A i rasprava

10:40 – 11:10

pauza uz kavu, čaj, sokove i kekse

11:10 – 11:40

Sanja Babić, IRB

(Eko)toksikološki testovi korištenjem embrija i odraslih zebrica

11:40 – 12:00

Tvrtko Smital, IRB

Jedinica za zebrice na IRB-u i IMI-ju: prostorni kapaciteti, oprema, istraživačke kompetencije, potencijal i uvjeti suradnje – aktualna situacija i buduće perspektive



12:00 – 12:10

Q&A i rasprava

12:15 – 13:00

Lagani ručak – i opet pitanja i odgovori 😊!



Praktična demonstracija

13:05 – 13:50

Praktična demonstracija – grupa 1. u predavaonici, grupa 2. u IMI jedinici za zebrice (osnovno upoznavanje s opremom za uzgoj adulta i embrija, mrijest, mikroinjektiranje embrija, geno i fenotipizacija, DarT test embriotoksičnosti...)

13:55 – 14:40

Praktična demonstracija – zamjena grupa 1. i 2..

